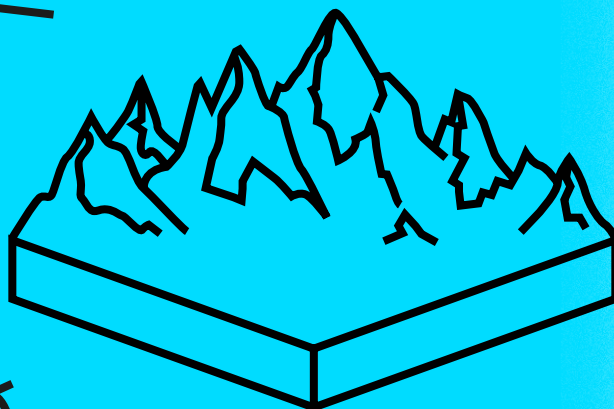
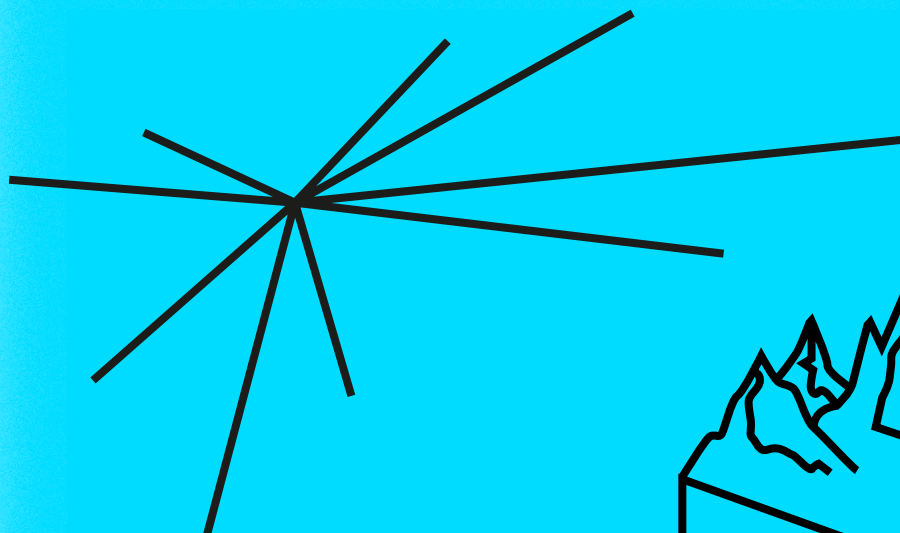
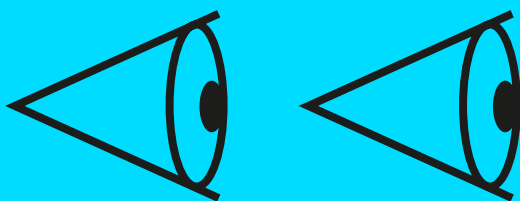


FORMATION CONTINUE

EN COLLABORATION
AVEC TERRA 21



OPC

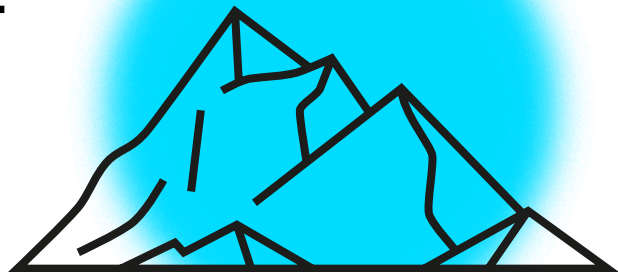


**INTÉGRER LES ENJEUX
ENVIRONNEMENTAUX
DANS SON PROJET
CULTUREL**

**16 → 19 NOV.
GRENOBLE**

INTÉGRER LES ENJEUX ENVIRONNEMENTAUX DANS SON PROJET CULTUREL

Une formation pour adapter ses projets culturels à l'aune de la transition écologique



Les dépassements des limites planétaires (changement climatique, érosion de la biosphère, artificialisation des sols...) affectent les écosystèmes, les territoires et leurs habitants. Ils bousculent également nos politiques publiques et l'ensemble des filières et des pratiques des populations. Les organisations culturelles n'échappent pas à cette remise en cause qui vise à intégrer fortement la question environnementale dans leurs projets et dans leurs relations aux parties prenantes : collaborateur·rices, partenaires, publics usagers.

La connaissance des impacts environnementaux, l'identification d'initiatives vertueuses et la mise en place de plans d'action efficaces nécessitent d'être partagées en interne auprès des équipes. Ces enjeux interpellent l'ensemble des métiers de la culture.

La formation de l'OPC entend accompagner l'évolution des normes professionnelles et des postures, pour affirmer cette nouvelle hiérarchie des valeurs dans les projets culturels. Elle propose un socle de connaissances et de compétences permettant une réappropriation, par les stagiaires, des ressources, méthodes, et outils rencontrés. Elle prend appui sur des expériences déjà mises en œuvre dans le secteur pour identifier les enjeux de transition écologique et se projeter dans une démarche prospective.

Objectifs / Compétences visées

- Activer et mobiliser des connaissances sur les enjeux écologiques et limites planétaires
- Identifier l'ensemble de parties prenantes concernées pour mettre en œuvre la démarche de transition écologique en coopération
- Recourir aux outils d'analyse et de mesure d'impact, ainsi qu'aux leviers de réduction de l'empreinte carbone
- Construire une stratégie de transition écologique du projet culturel en identifiant des ressources, des compétences, des outils et des méthodes à mobiliser
- Élaborer des scénarii grâce à une démarche prospective
- Se projeter pour définir un plan d'action

Contenus

- État des lieux et limites planétaires
- Impacts écologiques de la filière culturelle, compréhension des vulnérabilités
- Management environnemental appliqué aux projets culturels : enjeux, postures et outillage
- Approche prospective

Publics

- Directeur·rices et responsables d'équipements ou de projets, chargé·es de mission
- Administrateur·rices, régisseur·euses et technicien·nes
- Agents des collectivités publiques ou de leurs établissements
- Salarié·es des entreprises du secteur privé et indépendant·es
- Artistes
- Élu·es

Groupe d'une vingtaine de personnes.

Prérequis

Pas de prérequis de diplôme

En 2025, le taux de satisfaction des stagiaires qui ont suivi cette formation ainsi que le taux de validation de la formation étaient de 100%.

Méthodes et moyens pédagogiques

INTERVENANT·ES

Dominique Béhar, Terra 21 (Nantes), est l'intervenant principal de cette formation. D'autres expert·es seront mobilisé·es.

ORGANISATION ET PÉDAGOGIE

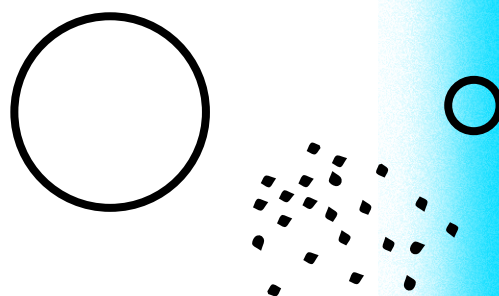
- Acquisition de connaissances méthodologiques et de savoir-faire professionnels
- Mise en pratique de procédures de management environnemental
- Ateliers collectifs et travaux individuels
- Kit documentaire

MODALITÉS D'ÉVALUATION

- Évaluation du dossier de candidature
- Envoi d'un questionnaire préalable aux participant·es
- Évaluation des stagiaires par un livrable sous forme de prochains pas.

MOYENS TECHNIQUES

- Une salle de formation équipée à L'OPC
- Sur le web : le site ressource de l'OPC ainsi qu'une plateforme dédiée aux stagiaires



Infos pratiques

DATES ET LIEUX

Du lundi 16 au jeudi 19 novembre à Grenoble
Horaires : début de formation le lundi à 9h,
fin de formation le jeudi à 16h30

→ En cas de nécessité, l'OPC se réserve le droit de modifier les modalités pédagogiques (présentiel/distanciel), de reporter la formation ou de la transformer en distanciel.

TARIFS

1200 € nets de frais pédagogiques pour 4 jours
(28 heures de formation)

→ Ce coût ne comprend pas les frais de déplacement, de repas (sauf le midi, pris en charge par l'OPC) et d'hébergement.

RECRUTEMENT

Sur dossier de candidature, à remplir sur notre plateforme en ligne avant le 21 septembre 2026 (voir sur le site www.observatoire-culture.net)

→ L'examen des dossiers se fait en fonction des motivations et de l'ordre d'arrivée.

Les confirmations d'inscription seront envoyées dans un maximum de 5 jours ouvrés.

ACCESSIBILITÉ

Si vous êtes porteur·euse d'un handicap nécessitant des adaptations techniques ou pédagogiques, merci de nous le faire savoir en nous contactant à l'adresse formations@observatoire-culture.net.

Le référent handicap de l'OPC est Thomas Vasseur, administrateur.

RENSEIGNEMENTS

formations@observatoire-culture.net
Tél. +33 (0)4 76 44 95 05

Sur les contenus, le déroulement de la formation, les devis et les inscriptions :
Marie Leenhardt-Gandon

À la fois force de proposition et d'analyse, l'OPC a acquis depuis sa création, en 1989, un savoir-faire unique et une expertise reconnue sur l'action publique culturelle en France et en Europe.

Consacrés aux enjeux de transformations institutionnelles et sociétales qui traversent le secteur culturel, les parcours de l'OPC occupent depuis 35 ans une place centrale dans le paysage des formations continues sur la culture.

La certification Qualiopi, initialement délivrée à l'OPC en août 2021, a été reconduite en 2024 au titre de la catégorie d'action suivante : ACTIONS DE FORMATION

L'Observatoire bénéficie du soutien du ministère de la Culture, de la Région Auvergne-Rhône-Alpes, du Conseil départemental de l'Isère, de la Ville de Grenoble et de Sciences Po Grenoble – UGA.



33, rue Joseph Chanrion
38000 Grenoble

Tél. + 33 (0)4 76 44 95 05
formations@observatoire-culture.net
www.observatoire-culture.net

terra21